



ESSENTIAL  
HEATHERS



HERREN WATTIERTE JACKE

## STJM898 - STANLEY CLIMBER WOOL-LIKE

### Wollähnliche Herrenweste

#### Enganliegende Passform

- Ohne Ärmel
- Hoher Kragen
- Nach innen gekehrter Nylonreißverschluss vorn mittig
- Paspeltaschen mit Reißverschluss mit extra Ripsband-Schieber
- Ärmelansätzen mit elastischem Schrägband eingefasst
- Vollständig wattiert
- Einsätze an den Seiten für verbesserte Passform
- Innennähte mit Schrägbandeinfassung
- Unterer Saum mit verstellbarem Kordelstopper aus Polyester und elastischer Kordel

#### Combo options



Stella Climber Wool-Like

Shell : Plain Weave Brushed , 100% recyceltes Polyester , Fluorine-free DWR , 140 GSM

Padding : 100% recyceltes Polyester , 175 GSM

Lining : Plain Weave , 100% recyceltes Polyester , Fluorine-free DWR , 75 GSM

#### Printing Specifications

Informationen zu geeigneten Drucktechniken sind dem Druckleitfaden zu entnehmen.

#### Certifications & memberships

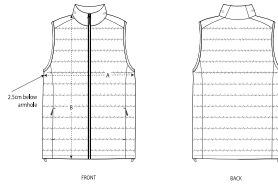


#### Wash Instructions

Mit ähnlichen Farben waschen,  
nicht bügeln,  
auf links waschen.

Reißverschlüsse vor dem Waschen schließen.





| SIZES |             | S    | M    | L    | XL   | XXL  | 3XL  |
|-------|-------------|------|------|------|------|------|------|
| A     | Half Chest  | 53.5 | 56   | 59.5 | 63   | 66.5 | 70   |
| B     | Body Length | 65   | 68.5 | 70.5 | 72.5 | 74.5 | 76.5 |

### PACKING

| SIZES   | S  | M  | L  | XL | XXL | 3XL |
|---------|----|----|----|----|-----|-----|
| PCS/BAG | 5  | 5  | 5  | 5  | 5   | 5   |
| PCS/BOX | 10 | 10 | 10 | 10 | 10  | 10  |