

NEW STYLE



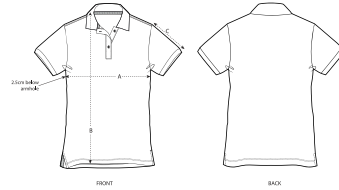
DAMEN POLOSHIRTS  
STPW333- STELLA ELLISER



Damen-Poloshirt

Enganliegende Passform

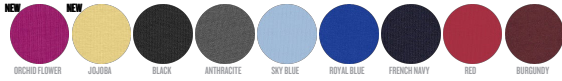
- Eingesetzte Ärmel (Set in)
- Strickbündchen an Halsausschnitt und Ärmelenden
- Nackenband aus schwerem Single-Jersey
- Knopfleiste mit 2 gleichfarbigen Knöpfen
- Seitenschlitze mit Paspel aus schwerem Single-Jersey
- Einfache Absteppung an den Schulternähten
- Schmale Doppelabsteppung am unteren Saum



WHITES



COLORS

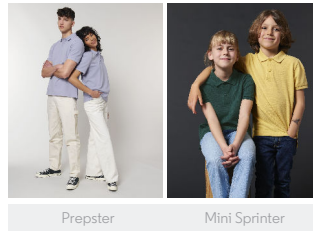


ESSENTIAL  
HEATHERS



SIZES		XXS	XS	S	M	L	XL	XXL	XXXL
A	Half Chest	38.5	41	43.5	46.5	49.5	52.5	55.5	58.5
B	Body Length	59	61	63	65	67	68	68	68
C	Sleeve Length	16.5	17.5	17.5	18.5	18.5	19.5	19.5	20.5

Combo options



Printing Specifications

Informationen zu geeigneten Drucktechniken sind dem Druckleitfaden zu entnehmen.

Certifications & memberships



Wash Instructions

Mit ähnlichen Farben waschen, Aufdruck nicht bügeln, auf links waschen und bügeln.



Shell : Piqué , 95% gekämmte ringgesponnene Bio-Baumwolle , 5% Elasthan , Vorgewaschen , 200 GSM