



FEMMES PANTALON DE JOGGING
STELLA BOPPER



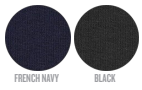
STBW314

Le pantalon de jogging femme

Brushed Jogger Pants
85% coton biologique filé et peigné, 15% polyester recyclé
300 GSM

- Ceinture en côte 1x1
- Cordon rond, ton sur ton, avec embout de finition métal
- Oeillets métal
- Fond de poches en jersey
- Poche plaquée au dos
- Bas de jambe en côte 1x1
- Surpiqûre double sur la taille, les poches, la fourche et le bas de jambe

COLORS



FRENCH NAVY

BLACK

ESSENTIAL
HEATHERS

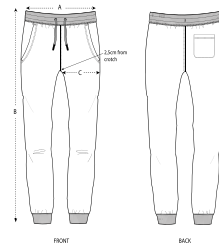


HEATHER GREY

COUPE NORMALE

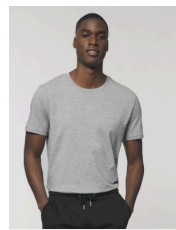
	XS	S	M	L	XL
--	----	---	---	---	----

Size guide



SIZES		XS	S	M	L	XL
A	Waist	35.5	37.5	40	42.5	45
B	Leg Length	96	98	100	101	102
C	Tight	27.8	28.5	29.5	31	32.5

Combo options



Stanley Mover

Printing Specifications

Convient à toute technique d'impression. Visitez notre site web pour plus d'informations.

STANLEY/STELLA

Wash similar colours together, do not iron on print, wash and iron inside out.

