



FEMMES ROBE SWEATSHIRT
STELLA STREETER



STDW143

La robe sweat-shirt à capuche

Brushed Hoodie Dress
85% coton biologique filé et peigné, 15% polyester recyclé
300 GSM

- Manches montées
- Capuche doublée dans la matière principale
- Cordon rond, ton sur ton avec embout de finition métal
- Oeillets métal
- Bande de propreté intérieur col en chevron
- 1/2 lune intérieur col dans la matière principale
- Surpiqûre simple à l'encolure et à la capuche
- Côte 1x1 au bas de manches
- Surpiqûre double aux emmanchures, bas de manches et bas de corps
- Poche kangourou
- Fentes cotés

COLORS



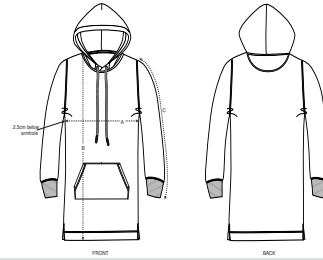
**ESSENTIAL
HEATHERS**



COUPE NORMALE

| | | | | |
|----|---|---|---|----|
| XS | S | M | L | XL |
|----|---|---|---|----|

Size guide

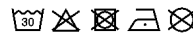


| SIZES | | XS | S | M | L | XL |
|-------|---------------|------|------|------|------|------|
| A | Half Chest | 49 | 51.5 | 54.5 | 57.5 | 60.5 |
| B | Body Length | 83.5 | 85.5 | 87.5 | 89.5 | 90.5 |
| C | Sleeve Length | 59.5 | 60.5 | 61.5 | 62 | 62.5 |

Printing Specifications

Convient à toute technique d'impression. Visitez notre site web pour plus d'informations.

Wash similar colours together, no ironing
on print, wash and iron inside out.



STANLEY/STELLA