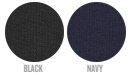




## COLORS



BLACK

NAVY

## FEMMES VESTES REMBOURRÉES STELLA WALKS



STJW081

### Le bodywarmer femme

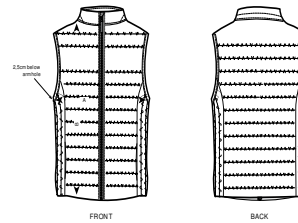
Tissu Ripstop  
100% polyester recyclé, 100% elastomultiester avec Sorona®  
70 GSM

- Sans manches
- Zip nylon milieu devant, puller avec finition ruban chevron et renfort au menton
- Poches côtés avec zip nylon invisible
- Empiècements côtés pour une meilleure coupe
- Biais élastique à l'emmanchure
- Bride intérieur encolure en chevron
- Entièrement rembourré
- Zip intérieur en bas de corps pour une personnalisation facile

### COUPE NORMALE

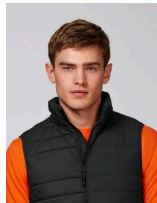
|    |   |   |   |    |
|----|---|---|---|----|
| XS | S | M | L | XL |
|----|---|---|---|----|

### Size guide



| SIZES |             | XS | S  | M  | L  | XL |
|-------|-------------|----|----|----|----|----|
| A     | Half Chest  | 46 | 49 | 52 | 55 | 58 |
| B     | Body Length | 56 | 58 | 60 | 62 | 64 |

### Combo options

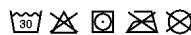


Stanley Hikes

### Printing Specifications

Convient à toute technique d'impression. Visitez notre site web pour plus d'informations.

Laver avec des couleurs similaires, ne pas repasser sur l'imprimé, laver et repasser sur l'envers. Fermer les zips avant chaque lavage. Sécher au sèche-linge à température modérée avec une balle de tennis.



**STANLEY/STELLA**