

ENFANTS HOODIE SWEATSHIRTS  
**MINI CRUISER**



STSK911

**Le sweat-shirt capuche iconique enfant**

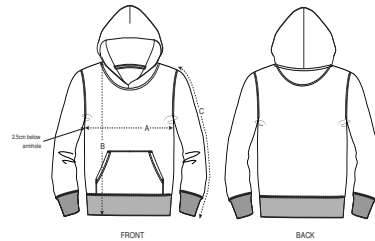
Molleton brossé  
85% coton biologique filé et peigné, 15% polyester recyclé  
300 GSM

- Manches montées
- Capuche doublée en jersey
- Bande de propreté intérieur col en jersey
- 1/2 lune intérieur col dans la matière principale
- Surpiqûre simple à l'encolure
- Côte 1x1 au bas de manches et bas de corps
- Surpiqûre double à l'emmanchure, bas de manches et bas de corps
- Poche kangourou avec surpiqûre double large

**COUPE NORMALE**

3-4	5-6	7-8	9-11	12-14
98-104cm	110-116cm	122-128cm	134-148cm	152-164cm

Size guide



SIZES		3-4	5-6	7-8	9-11	12-14
A	Half Chest	35	37	39	43	46
B	Body Length	42	46	51.5	57.5	62.5
C	Sleeve Length	36.5	42	48	54	59

Combo options



Printing Specifications

Convient à toute technique d'impression. Visitez notre site web pour plus d'informations.



**COLORS**



**ESSENTIAL HEATHERS**



**SPECIAL HEATHERS**



**STANLEY/STELLA**

Laver avec des couleurs similaires, ne pas repasser sur l'imprimé, laver et repasser sur l'envers.

