



UNISEXE / HOODIE SWEATSHIRTS
BASE



STSU807

Sweat à capuche à manches raglan avec poche passepoilée

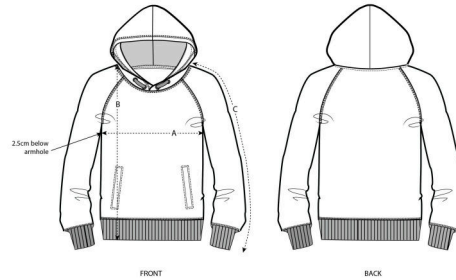
Molleton brossé
100% coton biologique filé et peigné
280 GSM

- Manches raglan
- Capuche avec doublure en jersey simple
- Boucles cordons déco sur la capuche
- Ourlet bas de manches et ourlet inférieur en côte 1 x 1
- Poches passepoilées à l'avant
- Surpiqûre flatlock sur toutes les coutures

COUPE NORMALE

XS S M L XL XXL

Guide des tailles



SIZES		XS	S	M	L	XL	XXL
A	Half Chest	48	50.5	53	56	59	62
B	Body Length	66.5	67.5	71.5	73.5	80	81.5
C	Sleeve Length	73.5	75	77	78.5	0	0

Combinaisons



Mini Base

Spécifications d'impression

Convient à toute technique d'impression. Visitez notre site web pour plus d'informations.

Laver avec des couleurs similaires, ne pas repasser sur l'imprimé, laver et repasser sur l'envers



WHITES



WHITE

COLORS



BLACK

FRENCH NAVY

BURGUNDY

BRIGHT RED

ESSENTIAL HEATHERS



HEATHER GREY

SPECIAL HEATHERS



HEATHER EUCALYPTUS

STANLEY/STELLA

