



FEMMES HOODIE SWEATSHIRTS
STELLA BOWER



STSW132

Le sweat-shirt capuche court femme

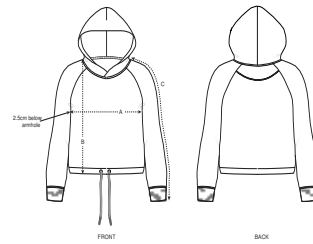
Molleton brossé
85% coton biologique filé et peigné, 15% polyester recyclé
300 GSM

- Manches raglan
- Capuche doublée en jersey
- Bande de propreté intérieur col en chevron
- 1/2 lune intérieur col dans la matière principale
- Surpiqûre simple à l'encolure et au bas de corps
- Côte 1x1 au bas de manches avec surpiqûre double
- Cordon rond en bas de corps avec embout de finition métal
- Oeillets métal

COUPE CONFORTABLE

| | XS | S | M | L | XL |
|--|----|---|---|---|----|
|--|----|---|---|---|----|

Size guide



| SIZES | | XS | S | M | L | XL |
|-------|---------------|------|----|------|------|----|
| A | Half Chest | 50.5 | 53 | 56 | 59 | 62 |
| B | Body Length | 55 | 57 | 59 | 61 | 62 |
| C | Sleeve Length | 67.8 | 69 | 70.5 | 71.8 | 73 |

Printing Specifications

Convient à toute technique d'impression. Visitez notre site web pour plus d'informations.

STANLEY/STELLA

Wash similar colours together, do not iron on print, wash and iron inside out.

