



HOMMES T-SHIRT
STANLEY ADORER



STTM606

Le T-shirt léger homme

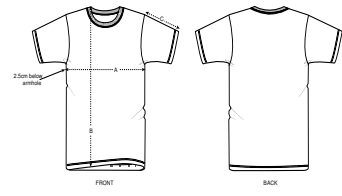
Jersey simple
100% coton biologique filé et peigné
140 GSM

- Manches montées
- Biais en côte 1x1 au col
- Surpiqûre double large en bas de manches et bas de corps

COUPE NORMALE

S	M	L	XL	XXL
---	---	---	----	-----

Size guide



SIZES		S	M	L	XL	XXL
A	Half Chest	47	50	53	56	59
B	Body Length	70	72	74	76	78
C	Sleeve Length	19.5	19.5	20.5	20.5	21.5

Printing Specifications

Convient à toute technique d'impression. Visitez notre site web pour plus d'informations.

WHITES



COLORS



ESSENTIAL HEATHERS



STANLEY/STELLA

Wash similar colours together, do not iron on print, wash and iron inside out.

