

FEMMES CHEMISES

STWW072 - STELLA INSPIRES DENIM



COLORS



LIGHT INDIGO DENIM DARK INDIGO DENIM

La chemise denim femme

Coupe normale

- Col avec pied de col
- Surpiqûre simple sur la patte milieu devant et sur le col
- Découpe devant
- Boutons contrastés
- Poignet bas de manches avec 2 boutons
- Patte de boutonnage en bas de manches avec 1 bouton, boutonnière et fil de couture du bouton de couleur contrastée
- 1er bouton de la patte milieu devant avec boutonnière et fil de couture du bouton de couleur contrastée
- Empiècement dos pour une meilleure coupe
- Bas de vêtement arrondi
- Effet délavé sur toutes les coutures
- Vêtement teint à l'indigo, chaque vêtement peut varier en apparence, la couleur peut déteindre, suivre les instructions sur l'étiquette d'entretien
- Lire attentivement les conseils d'impression

Combo options



Stanley Innovates Denim

Shell : Denim tissé , 100% coton biologique filé et peigné , Pièce lavée , Yarn Dyed , 170 GSM

Printing Specifications

Convient à toute technique d'impression. Visitez notre site web pour plus d'informations.

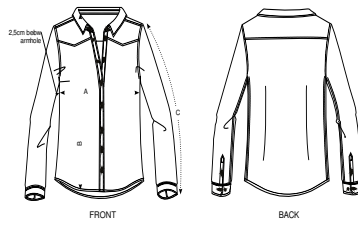
Certifications & memberships



Wash Instructions

Laver et sécher séparément, ne pas repasser sur l'imprimé, laver et repasser sur l'envers. Ce vêtement est un article teint à l'indigo. Chaque article peut varier en apparence. L'effet jean délavé s'accroît avec le temps. La couleur peut déteindre sur les tissus clairs. Utiliser un détergent doux sans agent blanchissant.





SIZES		XS	S	M	L	XL
A	Half Chest	45.5	48	51	53	56
B	Body Length	65	67	69	70.5	71.5
C	Sleeve Length	62	63	64	64.5	65

PACKING

SIZES		XS	S	M	L	XL
	PCS/BAG	5	5	5	5	5
	PCS/BOX	40	40	40	40	40