

UOMO POLO
STANLEY DEDICATOR DENIM



STPM564

Polo denim da uomo

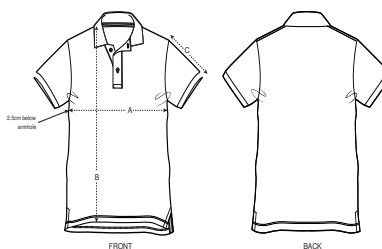
Piqué
100% cotone biologico filato e pettinato
220 GSM

- Maniche a giro
- Collo e fondo manica lavorati a costine
- Nastro di rinforzo in jersey sull'interno collo
- Pattina con 2 bottoni colore tono su tono
- Spacchetti laterali con finitura interna in jersey
- Impuntura semplice su cuciture spalla
- Doppia impuntura larga su bordo inferiore
- Parte posteriore più lunga
- Effetto délavé su tutte le cuciture
- Articolo tinto indaco, ogni articolo può variare nell'aspetto, il colore può slavarsi, seguire la nostra etichetta di cura
- Leggi attentamente i suggerimenti per la stampa

VESTIBILITÀ MEDIA

S	M	L	XL	XXL
---	---	---	----	-----

Size guide



SIZES	S	M	L	XL	XXL
A Half Chest	49	52	55	58	61
B Body Length	70	72	74	76	78
C Sleeve Length	22.5	22.5	23.5	23.5	24.5

Printing Specifications

Compatibile con tutti i tipi di personalizzazione. Consultate la nostro sito web per maggiori informazioni.



COLORS



STANLEY/STELLA

Lavare insieme a capi di colori simili, non stirare sulla stampa, lavare e stirare al rovescio.

