



DONNA POLO
STPW333 - STELLA ELLISER

Polo donna

Aderente

- Manica a giro
- Colletto e polsini a coste piatte
- Nastrino di rinforzo in jersey semplice sull'interno del collo
- Pattina anteriore a 2 bottoni nella stessa tonalità del capo
- Spacchetti sulle cuciture laterali con risvolto di rinforzo in jersey semplice
- Cuciture delle spalle con impuntura semplice
- Bordo inferiore con doppia impuntura stretta

Combo options

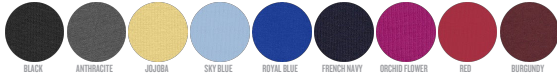


WHITES



WHITE

COLORS



BLACK ANTHRACITE JAOKA SKY BLUE ROYAL BLUE FRENCH NAVY ORCHID FLOWER RED BURGUNDY



COTTON PINK

ESSENTIAL
 HEATHERS



HEATHER GREY

Shell : Piqué , 5% elasthan , 95% cotone biologico filato e pettinato , Fabric washed , 200 GSM

Printing Specifications

Scarica la nostra guida alla stampa per informazioni sulle tecniche adatte

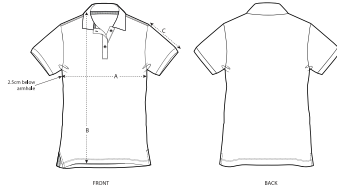
Certifications & memberships



Wash Instructions

Lavare con colori simili, non stirare sulla stampa, lavare e stirare al rovescio.





SIZES		XS	S	M	L	XL	XXL
A	Half Chest	41	43.5	46.5	49.5	52.5	55.5
B	Body Length	61	63	65	67	68	68
C	Sleeve Length	17.5	17.5	18.5	18.5	19.5	19.5

PACKING

SIZES	XS	S	M	L	XL	XXL
PCS/BAG	5	5	5	5	5	5
PCS/BOX	50	50	50	50	50	50