



DONNA / HOODIE SWEATSHIRTS
STELLA TRIGGER



STSW148

Iconica felpa da donna con cappuccio

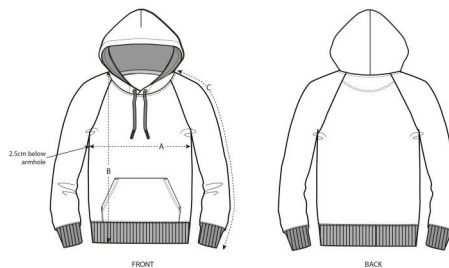
Felpa non garzata
85% cotone biologico filato e pettinato, 15% poliestere riciclato
350 GSM

- Maniche raglan
- Cappuccio foderato nel tessuto principale
- Cordino rotondo, tono su tono, con estremità in metallo
- Fori di uscita del cordino cuciti in stile asole
- Nastri di rinforzo con motivo spigato sull'interno collo
- Mezzaluna sull'interno collo nel tessuto principale
- Impuntura semplice sul collo
- Fondo manica e bordo inferiore lavorati a costine 1x1 con doppia impuntura
- Tasca a marsupio con doppia impuntura larga

VESTIBILITÀ MEDIA

XS S M L XL XXL*

Guida alle taglie



SIZES		XS	S	M	L	XL	XXL
A	Half Chest	50.5	53	56	59	62	65
B	Body Length	59	61	63	65	66	67
C	Sleeve Length	69.8	71	72.5	73.8	75	76.3

Possibili combinazioni



Stanley Flyer

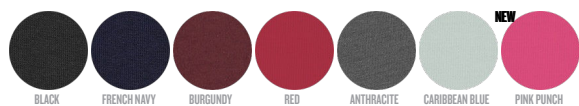
Specifiche di stampa

Compatibile con tutti i tipi di personalizzazione. Consultate la nostro sito web per maggiori informazioni.

Lavare insieme a capi di colori simili, non stirare sulla stampa, lavare e stirare al rovescio.



COLORS



ESSENTIAL HEATHERS



SPECIAL HEATHERS



*Taglia disponibile in un numero di colori limitato
Consultate la nostro sito web per maggiori informazioni.