



COLORS



TIE DYE NATURAL
BLACK

VROUWEN SWEATJURK

STDW163 - STELLA KICKER TIE AND DYE



Oversized tie-and-dye jurk met ronde hals voor dames

Oversized

- Ingezette mouw
- 1x1- ribboord op kraag, mouwzoom en zoom onderaan
- Verstevigingsband in hals met visgraatmotief
- Halve maan uit hoofdmateriaal in de hals
- Enkel doorgestikte mouwzoom en zoom onderaan
- Garment dyed kledingstuk, kledingstukken kunnen variëren, de kleur kan afgeven, volg onze onderhoudsinstructies op
- Lees aandachtig de aanbevelingen voor bedrukkingen

Combo options



Creator Tie and Dye

Cruiser Tie and Dye

Tote Bag Tie and Dye

Shell : Terry , 100% Gesponnen en gekamd biologisch katoen , Gewassen stof , Geverfd stof , 300 GSM

Printing Specifications

Download onze printing guide voor de gepaste druktechniek

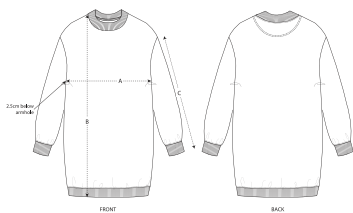
Certifications & memberships



Wash Instructions

Apart wassen en drogen, kleuren kunnen afgeven, niet strijken op bedrukkingen, binnenste buiten wassen en strijken. Dit is een kledingstuk dat achteraf is geverfd. Kledingstukken kunnen variëren. Het vervaagde effect wordt na verloop van tijd sterker. Kleur kan afgeven bij wrijving met lichtgekleurde materialen. Gebruik een mild wasmiddel zonder bleekmiddel.





SIZES		XS	S	M	L	XL	XXL
A	Half Chest	58.5	61	64	67	70	73
B	Body Length	87	89	91	93	94	95
C	Sleeve Length	54	54	55	55.5	56	56