



COLORS



VROUWEN

CREW NECK SWEATSHIRTS

STELLA TRIPSTER DENIM

STSW147



Vrouwensweatshirt van denim met ronde hals

Terry

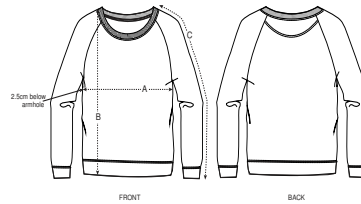
85% Gesponnen en gekamd biologisch katoen, 15% Gerecycled polyester
300 GSM

- Raglanmouwen
- 1x1-ribboord bij de hals, onderaan de mouwen en onderaan het lijfje
- Verstevigingsband uit single jersey in de hals
- Halvemaanthe in de hals, gemaakt van het hoofdmateriaal
- Enkelvoudig sierstiksel bij de halsuitsnijing
- Dubbel sierstiksel onderaan de mouwen en onderaan het lijfje
- Verwassen effect bij alle naden
- Artikel geverfd met indigo, gelieve rekening te houden dat elk artikel verschillend is en dat er mogelijkheid is tot verkleuring
- Lees daarom ons onderhoudslabel en de printtips aandachtig door
- CERTIFICATION/STOCK: Based on stock levels, some quantities may be GOTS

NORMALE PASVORM

XS	S	M	L	XL
----	---	---	---	----

Size guide



SIZES		XS	S	M	L	XL
A	Half Chest	47.5	50	53	56	59
B	Body Length	61	63	65	67	68
C	Sleeve Length	69	71	72.5	73.8	75

Combo options

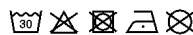


Stanley Stroller Denim

Printing Specifications

Geschikt voor verschillende druktechnieken. Bezoek onze website voor meer informatie.

Met soortgelijke kleuren wassen, niet over de print strijken en binnenstebuiten wassen en strijken.



STANLEY/STELLA