



MANNEN T-SHIRT
STANLEY SHIFTS DRY



STTM558

Dry mannen-T-shirt met lange mouwen

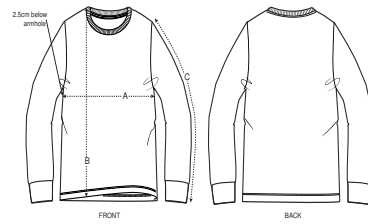
Enkelvoudige jersey
100% Gesponnen en gekamd biologisch katoen
200 GSM

- Ingezette mouwen
- 1x1-ribboord bij de halsuitsnijing en onderaan de mouw
- Verstevigingsband in de hals, gemaakt van het hoofdmateriaal
- Breed dubbel sierstiksel onderaan het lijfje

NORMALE PASVORM

S	M	L	XL	XXL
---	---	---	----	-----

Size guide



SIZES		S	M	L	XL	XXL
A	Half Chest	48.5	51.5	54.5	57.5	60.5
B	Body Length	70	73	75	77	79
C	Sleeve Length	65.5	66.5	67.5	68.5	69.5

Printing Specifications

Geschikt voor verschillende druktechnieken. Bezoek onze website voor meer informatie.

WHITES



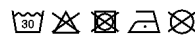
COLORS



ESSENTIAL
HEATHERS



Met soortgelijke kleuren wassen, niet over de print strijken en binnenstebuiten wassen en strijken.



STANLEY/STELLA